

Fourneaux "ELBÉ"

UNE NOUVEAUTÉ !!!

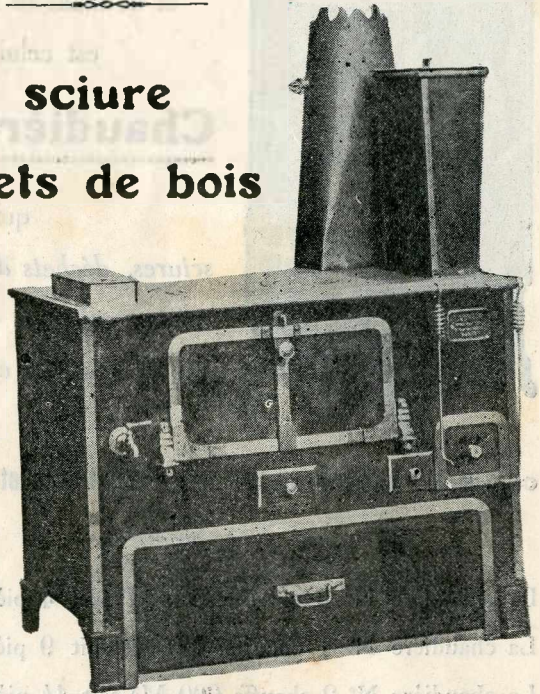
**Cuisinières à sciure
et déchets de bois**

○○○(C)○○○

BAIN-MARIE

et

FOUR



Léon ESPIÉ
Ingénieur-Conseil
8, Rue Marceau
GRENOBLE

	Long.	Larg.	Four	Bain-Marie
Cuisinière L B 1	0.80	0.56	0.40	12 l.
— L A 2	1.00	0.56	0.60	20 l.

Durée de la charge en combustible sciure : 1 h. 1/2

Prix du Fourneau-Cuisinière "ELBÉ N° 1" ...	1.550 »
Son chargeur amovible	82.50
Prix du Fourneau-Cuisinière "ELBÉ N° 2" ...	1.725 »
Son chargeur amovible	87.50

— **NOTA.** — Ces prix s'entendent en NOIR. — Les Cuisinières peuvent être émaillées et nickelées. —

L. BOHAIN

INGÉNIEUR-CONSTRUCTEUR

21, Rue des Roses -- PARIS-XVII^e

Téléph. NORD 09-39

R. C. Seine 112129



APPAREILS "ELBÉ"

Les appareils "ELBÉ" à feu visible et continu, sont économiques, pratiques et élégants. Ils sont basés sur un principe nouveau qui permet l'utilisation de combustibles menus et d'origines diverses sans modifications du foyer.

Ils brûlent indifféremment le charbon maigre, les grains d'anthracite, le coke, la sciure, les grignons d'olives, les marcs de raisin, la tourbe, la tannée, etc...

Ces appareils possèdent un véritable retour de flamme leur assurant un rendement élevé.

Leur foyer, accessible en toutes ses parties qui sont interchangeables, se démonte avec une facilité remarquable.

La réserve du combustible lui assure un fonctionnement de 20 heures, avec du grain d'anthracite, sans être rechargé.

Sur les mêmes principes ont été construites les chaudières "ELBÉ", lesquelles possèdent les mêmes avantages que les poêles.

Leurs prix abordables, leur rendement élevé, leur aspect agréable, l'emploi fa-

cultatif de tous les combustibles, placent les poêles "ELBÉ" et les chaudières "ELBÉ" au premier rang des appareils domestiques pratiques, économiques et élégants.

Léon ESPIÉ
Ingénieur-Conseil
8, Rue Marceau
GRENOBLE



Poêle "ELBÉ"

BRÛLE TOUT combustible ÉCONOMIQUEMENT

SCIURE, COPEAUX, BOIS & DÉBRIS, CHARBONS, COKE, TOURBE etc

PEUT CHAUFFER 4 PIÈCES PAR RADIATEURS

L. BOHAIN Constructeur, PARIS

Poêles "ELBÉ"

A FEU VISIBLE ET CONTINU

2 GRANDEURS :

N^{os} 0 ET 1

Soit en fonte noire,

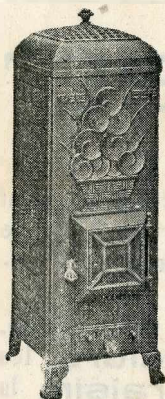
Soit en fonte émaillée :

ivoire, gris trianon, bleu céramique, vert
mousse, aubergine.

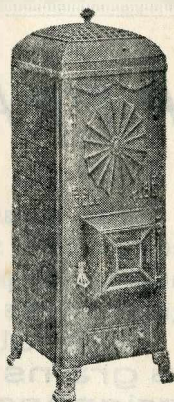
Ces poêles se posent devant une cheminée avec
une plaque extensible.

Les Poêles "ELBÉ" se font en 2 styles :

"MODERNE" et "ADAMS"



"MODERNE"



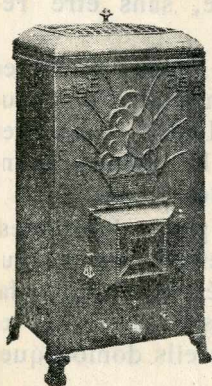
"ADAMS"

Le N^o 0 chauffe 80 M³ avec 9 kilos de grains par 24 heures.

Le N^o 1 chauffe 150 M³ avec 15 kilos de grains par 24 heures.

PRIX :

	0	1
Noir	525 »	790 »
Émaillé face	680 »	1.020 »
Émaillé face 2 côtés	800 »	1.200 »
Émaillé entièrement	870 »	1.300 »



"MODERNE N^o 1"

Le Poêle

"ELBÉ N^o 00"

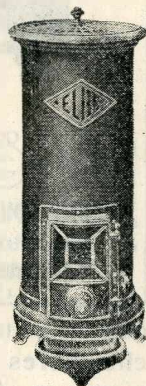
chauffe 60 M³

avec 8 kilos de grains par 24 heures

PRIX :

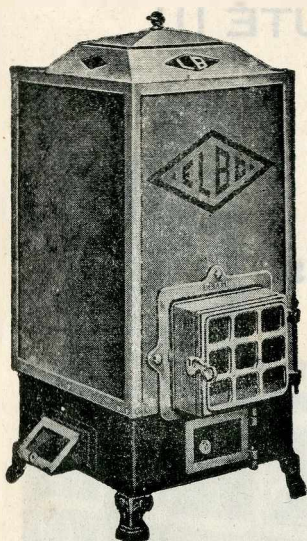
Noir 425 »

Émaillé et nickelé . 535 »



"ELBÉ N^o 00"

Chaudières "ELBÉ"



Chaudières "ELBÉ N° 1 et 2"

Le chauffage central le plus économique
— et donnant le meilleur rendement
est celui obtenu par les

Chaudières "ELBÉ"

qui brûlent :

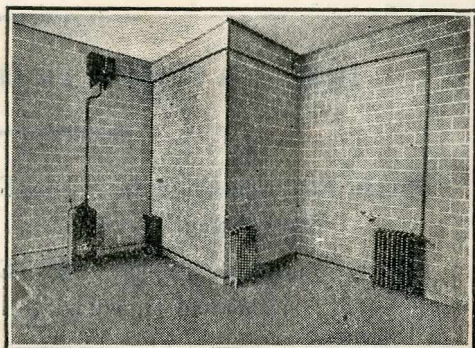
sciures, déchets de bois, tannée, marcs de raisin, grignons d'olives, etc., aussi bien que le charbon et les grains d'antracite.

Catalogue et Devis sur demande

La chaudière N° 0 chauffe 200 M³ soit 4 pièces, dont 3 par radiateurs.
La chaudière N° 1 chauffe 350 M³ soit 9 pièces, dont 8 par radiateurs.
La chaudière N° 2 chauffe 600 M³ soit 14 pièces, dont 13 par radiateurs.

Prix des Chaudières "ELBÉ"

N° 0, noire	1.000
— émaillée face ..	1.150
— — 3 côtés.	1.300
N° 1 noire	1.950
— émaillée face ..	2.200
— — 3 côtés.	2.550
N° 2 noire	2.850
— émaillée face ..	3.230
— — 3 côtés.	3.680



La Chaudière N° 0 se fait en style
"Moderne" et "Adams".

INSTALLATION DE PLAIN-PIED.